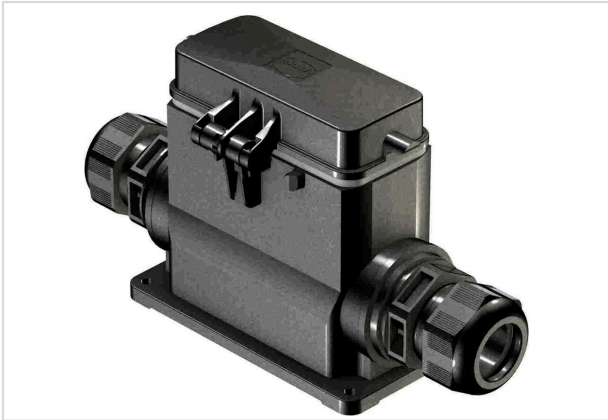


Han-Eco 16B Outd.-HSM2-f. DL-M32-cov.-gl



图片仅用于说明。请参考产品描述。

订货号	19 43 316 0267
规格	Han-Eco 16B Outd.-HSM2-f. DL-M32-cov.-gl

标识

类别	上壳/底座
上壳/底座系列	Han-Eco® B
上壳/底座类型	表面安装底座
上壳/底座介绍	带塑料保护盖 集成电缆紧固件

版本

尺寸	16 B
版本	边出线
出线孔	2x M32
锁定类型	双锁扣 (上壳)

技术参数

极限温度	-40 ... +125 °C
关于极限温度的说明	用作符合 IEC 61984 标准的连接器。
重新锁定次数	≥500
防护等级符合 IEC 60529	IP66
夹持范围	13 ... 21 mm

材料特性

材料 (上壳/底座)	聚酰胺 (PA) 强化型玻璃纤维
颜色 (上壳/底座)	RAL 9005 (乌黑)
材料(密封件)	FPM



Pushing Performance
Since 1945

材料特性

颜色(密封件)	RAL 7001 (银灰色)
材料阻燃性等级符合 UL 94	V-0

规格和认证

规格	IEC 61984 EN 45545-2 铁路车辆防火
CE	有

商业数据

包装尺寸	1
GTIN	5713140283305